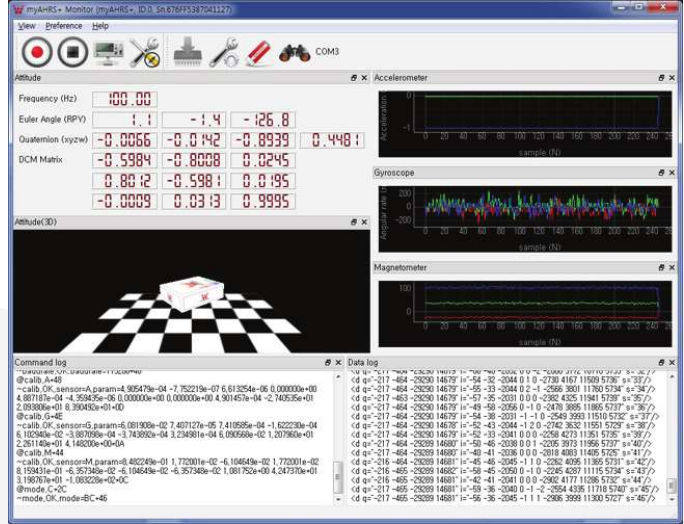
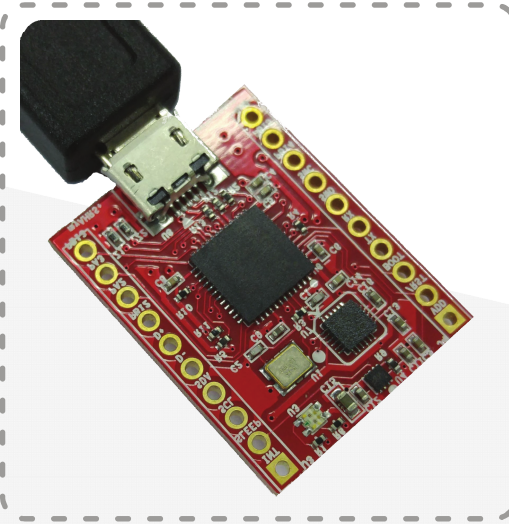


myAHRs+™

3차원 자세 및 방위각 센서 모듈 (Attitude Heading Reference System)



경제적이다

동급 제품에 대비하여 매우 합리적인 가격으로 더 안정적인 가속도 및 방위각을 제공합니다.

쉽다

그래픽 방식의 모니터링 소프트웨어(myAHRs+ Monitor)를 제공하여 설정치, 자세 및 방위각뿐만 아니라 IMU(Inertial Measurement Unit)의 센서 데이터를 실시간으로 볼 수 있으며 저장도 가능합니다.

호환성이 뛰어나다

UART/USB/I2C 통신 인터페이스를 지원하여 다양한 시스템과의 연결이 가능합니다.

적용 범위가 넓다

myAHRs+의 패킷을 Parsing하는 예제 코드를 제공하여 사용자의 응용프로그램 개발이 용이합니다.

센서

3축 16-bit gyroscope: ± 2000 dps
3축 16-bit accelerometer: ± 16 g
3축 16-bit magnetometer: ± 1200µT

출력데이터

자세 : Euler angle, Quaternion
센서 데이터 : 가속도, 회전속도, 자자기

출력속도

최대 100 Hz

통신 인터페이스

USB : Virtual COM PORT
UART : 최대 460,800 bps 가변
I2C

제공 소프트웨어

myAHRs+ Monitor (Graphic User Interface)
다양한 윈도우에서 자세 및 센서 데이터를 포출
설정 확인 및 변경
자기센서 캘리브레이션

크기

21mm X 27mm(PCB)

LED

USB 연결 상태 (Red On/Off)
센서 동작 상태 (Green On/Off)

기타

Data Ready 인터럽트 출력
저전력 Sleep Mode 지원